

ICE S ^{Led::}
CAT



EXTERIOR | ICE S CAT

Led:: ICE S CAT

Características Técnicas

Un original y revolucionario concepto de luminaria led, disponible para su uso en el alumbrado público y dar luz nueva a los espacios urbanos. Diseño: L. Elizalde.

Ideal para iluminar calles, avenidas, zonas residenciales, parques y jardines, zonas peatonales.

Para instalar de 4 a 6m de altura.

Dimensiones características: Ø460 x 173 mm.

Potencia máxima 91W / Flujo máximo 12960lm.

Compuesta de cuerpo de PMMA de alta resistencia al impacto. Tapa y soporte en fundición de aluminio inyectado EN AC-44300 de bajo contenido en cobre (<0.1%). Fijación suspendida en catenaria mediante cable de acero multifunción propio (fiador y conductor eléctrico) y columnas de soporte específicas.

Apertura de la tapa superior fijada mediante 4 tornillos imperdibles. Junta de estanqueidad de silicona.

Peso aprox.: 5Kg.

IP66 / IK09

Opcional con difusor esmerilado (versión confort).

Incorpora 24 leds de alta eficiencia en disposición circular.

Los LED fijados al cuerpo principal transmiten el calor por conducción, y el radiador de refrigeración integrado en el cuerpo, disipa el calor al exterior por convección de forma extremadamente eficiente.

Set de lentes independientes de diseño propio en PMMA óptico con rendimiento de hasta el 93%. Opcionalmente reflector trasero recuperador de flujo en PMMA inyectado y aluminizado con alto índice de reflectividad (95%). La amplia gama de lentes y reflectores disponibles permite solucionar todas las necesidades fotométricas de forma óptima.

Temperatura de color: 3000°K o 4000°K. Opcionalmente: 2700°K.

FHS < 5%.

CRI mínimo 70.

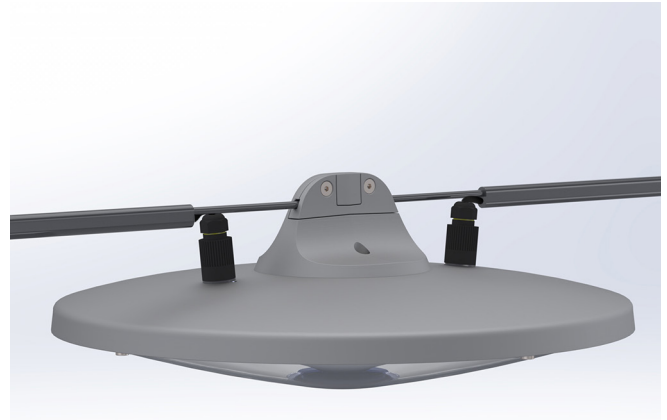
Vida útil : L90B10 > 100.000 h (consultar según tipo de LED y configuración).

Voltaje AC 220V-240V ~ 50/60Hz. Clase I / Clase II opcional.

Color Gris Plata G2. Otros colores disponibles.

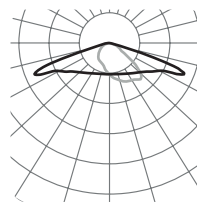
Normas: IEC 60598, IEC 62031, IEC 62471, IEC 60529, EN 55015, IEC 61000, IEC 61547, IEC 62493, IEC 62471, IEC 61437, IEC 62384, EN 50102, CE.

ISO 9001, ISO 14001, ISO 45001.

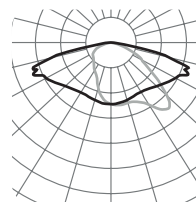


Fotometrías

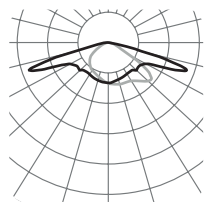
LONGITUDINAL ESTRECHA F1T2



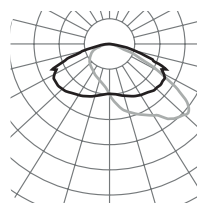
LONGITUDINAL F2T1



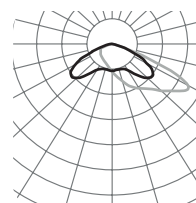
LONGITUDINAL ANCHA F3T3



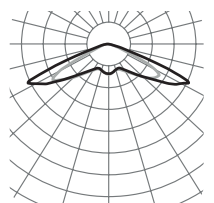
LONGITUDINAL ANCHA F3T4



FRONTAL F4T1



SIMETRICA EXTENSIVA F5T1



Consultar el configurador de producto para otras opciones.

Versiones

PCB	3000K		4000K	
	mA	W	lm	lm/W
24K	350	27	4080	151
	500	38	5520	145
	1200	91	12000	131
24L	350	27	4080	151
	500	38	5520	145
	700	53	7440	140

